

# TRITON

## KANTINENTABLETTS

TRITON KANTINENTABLETTS werden in Deutschland hergestellt. Die hohe Qualität basiert auf der Verwendung hochwertigsten Materials deutscher Herkunft und unserer Erfahrung aus über 40 Jahren Glasfasertablettherstellung!



Gastronorm 1/1



Euronorm



Serie Null



Kantina



Achteck



Trapez



Frühstück



Gastronorm  
1/2 o.A.

Art.-Nr.	Produkt	Größe	VPE	Preis	Produkteigenschaften:
<b>A</b> 2-530-325-XX	Gastronorm 1/1	53 x 32,5 cm	1 Stk.	14,12 €/Stk.	<ul style="list-style-type: none"> <li>&gt; Spülmaschinenfest</li> <li>&gt; Temperaturbeständig von -40 bis 140°C</li> <li>&gt; Hervorragende chemische und UV-Beständigkeit</li> <li>&gt; Bruchfest durch hohen Glasanteil (27%) und lange Fasern</li> <li>&gt; Schutz der Kanten und Ecken durch Verstärkungen</li> <li>&gt; Belüftbar durch Stapelnocken</li> <li>&gt; Hoch kratzfest und feckenbeständig</li> <li>&gt; Material: GFP-SMC, spezial Fiberglas höchster deutscher Qualität</li> <li>&gt; Hergestellt in Deutschland</li> </ul>
<b>B</b> 2-325-265-XX	Gastronorm 1/2	32,5 x 26,5 cm	1 Stk.	9,46 €/Stk.	
<b>C</b> 2-530-370-XX	Euronorm	53 x 37 cm	1 Stk.	15,46 €/Stk.	
<b>D</b> 2-460-344-XX	Serie Null	46 x 34,4 cm	1 Stk.	13,64 €/Stk.	
<b>E</b> 2-450-325-XX	Kantina	45 x 32,5 cm	1 Stk.	12,46 €/Stk.	
<b>F</b> 2-424-325-XX	Achteck	42,4 x 32,5 cm	1 Stk.	12,46 €/Stk.	
<b>G</b> 2-475-346-XX	Trapez	47,5 x 34,6 cm	1 Stk.	13,16 €/Stk.	
<b>H</b> 2-344-230-XX	Frühstück	34,4 x 23 cm	1 Stk.	9,10 €/Stk.	

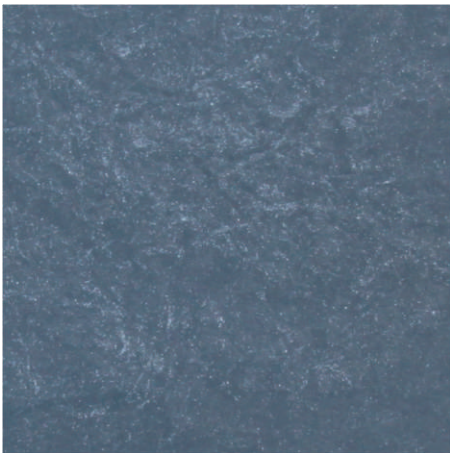
XX = Farbe: 10 > quarzschwarz, 20 > lichtgrau, 22 > perlweiß, 55 > mineralweiß, 56 > mineralgrau, 11 > saphirschwarz

Preise gelten zzgl. Mwst. Für genaue Lieferbedingungen beachten Sie bitte unsere separate Preisliste.

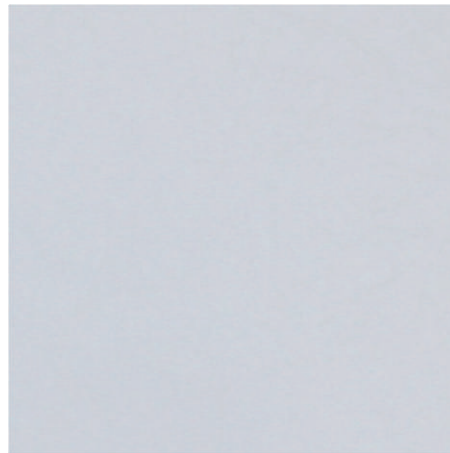
# TRITON

## KANTINENTABLETTS

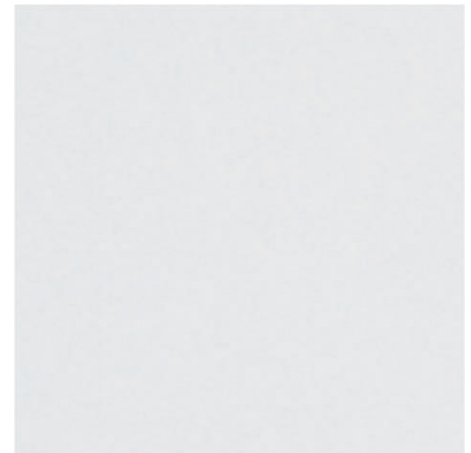
### Die Farben



10 > quarzitschwarz



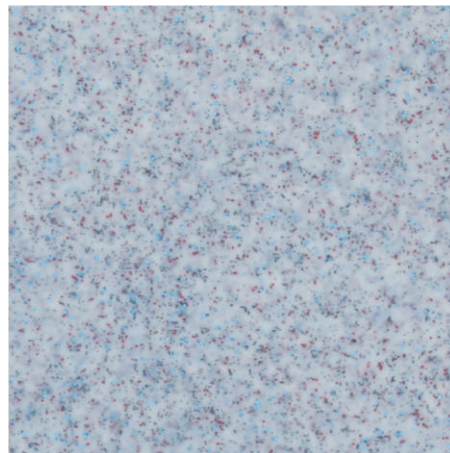
20 > lichtgrau



22 > perlweiß (auf Anfrage)



55 > mineralweiß



56 > mineralgrau



11 > saphirschwarz (gegen Aufpreis)

---

## **S** SCHMUDE KUNSTHARZVERARBEITUNG

Obermeiers Feld 5 · D-33104 Paderborn

Telefon: +49 (0) 5254 660 206

Telefax: +49 (0) 5254 660 231

E-Mail: [kontakt@schmude-gmbh.de](mailto:kontakt@schmude-gmbh.de)

Internet: [www.schmude-tablett.de](http://www.schmude-tablett.de)

Geschäftsführer: Dipl.-Ing. Ingo F. Schmude

Händlerstempel

